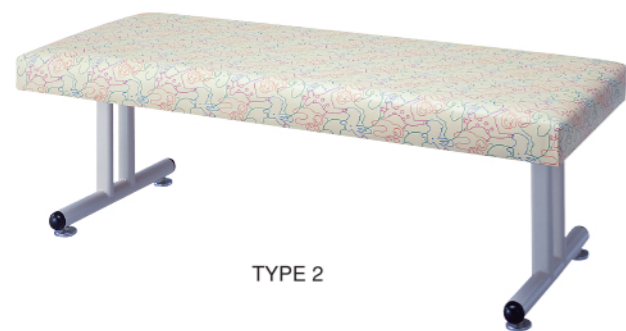


小児用診察台

品名	小児用診察台
品番	DF-Z Type-2
サイズ (W×L×Hmm)	600×1,500×500(重量:約20kg)
定価	65,000円

●子供さんに喜んで頂けるよう、動物柄のレザーを使用!!子供さんが診察を受け易い様、自宅のベッドの様な安心感をもって頂くよう製作いたしました。

●別寸法も製作出来ます。



TYPE 2

レザーの種類



アイボリー ブルー ピンク ※印刷物のため、多少実物とは異なります。ご了承ください。



レザーの種類



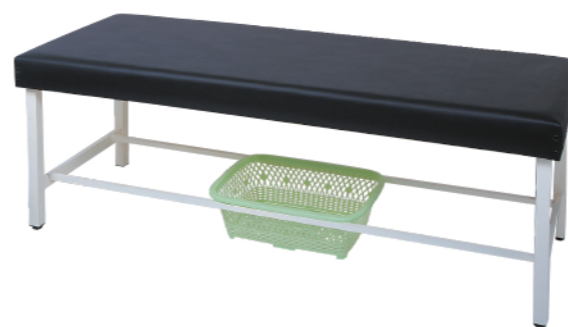
※印刷物のため、多少実物とは異なります。ご了承ください。

サイドレール付診察台(スライド式)

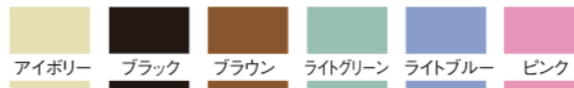
品名	サイドレール付診察台(スライド式)
品番	DF-S2
サイズ (W×L×Hmm)	650×1,800×600(重量:約29kg)
定価	70,000円

- 点滴用ベッドとして最適!
- サイドレールが上下にスライドするので大変便利!
- 別注で両側にサイドレールを取り付けることが出来ます。又片側にサイドレール2本の取付も出来ます。
- サイドレールのサイズ変更も可能。
- 天板:レザー張り ●脚:アイボリー塗装仕上げ
- サイドレール両側タイプ定価85,000円

●別寸法も製作出来ます。



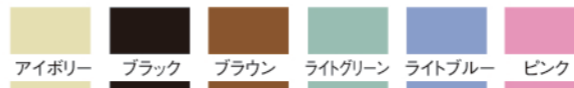
レザーの種類



※印刷物のため、多少実物とは異なります。ご了承ください。



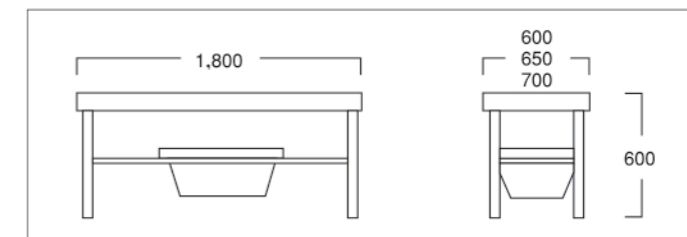
レザーの種類



※印刷物のため、多少実物とは異なります。ご了承ください。

カゴ付スチール診察台

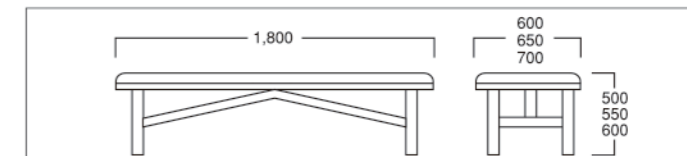
品名	カゴ付スチール診察台		
品番	DF-K1		
サイズ (W×L×Hmm)	600×1,800×600	650×1,800×600	700×1,800×600
重量	約23kg	約24.5kg	約26kg
定価	49,000円	50,500円	52,000円



- ウレタンフォーム入りビニールレザー張り。
- 脚部はスチール角パイプ製(40角)
- 脱衣カゴ付。
- 別寸法も製作出来ます。

スチール診察台

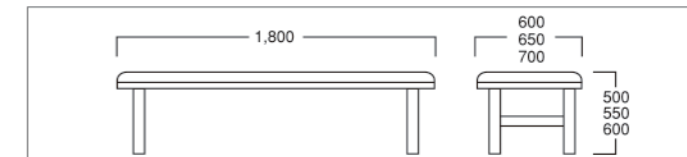
品番	サイズ			重量	定価
	(W)	(L)	(H)		
DF-H	600	1800	500	約17kg	40,000円
	600	1800	550		
	600	1800	600		
	650	1800	500	約18kg	42,000円
	650	1800	550		
	650	1800	600		
700	1800	500	約19kg	44,000円	
700	1800	550			
700	1800	600			



- ウレタンフォーム入りビニールレザー張り
- 脚部はクロームメッキ仕上げスチール丸パイプ製
- 穴あきも出来ます。(定価14,000円UP) (別寸法も製作出来ます。)

スチール診察台

品番	サイズ			重量	定価
	(W)	(L)	(H)		
DF-K	600	1800	500	約17kg	40,000円
	600	1800	550		
	600	1800	600		
	650	1800	500	約18kg	42,000円
	650	1800	550		
	650	1800	600		
700	1800	500	約19kg	44,000円	
700	1800	550			
700	1800	600			



- ウレタンフォーム入りビニールレザー張り。
- 脚部はスチール角パイプ製メラミン焼付塗装仕上げ(仕上げ)
- アジャスター付
- 別寸法も製作致します。
- 穴あきもできます。定価14,000円UP



レザーの種類



※印刷物のため、多少実物とは異なります。ご了承ください。

折りたたみ診察台

品名	折りたたみ診察台
品番	DF-C
サイズ (W×L×Hmm)	500×1,800×500(500×900×150)(重量:約17kg)
定価	75,000円

- このベッドは出張用・講習会・学校での実習用、スペースの無い治療所等に活用して頂く為、製作しました。
- このベッドは折りたたみ式ですがマッサージ用として製作致しましたので、強度を重視したベッドです。



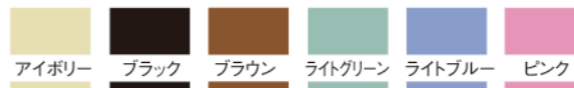
▲折りたたんだ状態



◀携帯用
ショルダーバッグ
オプション ¥20,000



レザーの種類



※印刷物のため、多少実物とは異なります。ご了承ください。